

# CIRCUIT DE LEDENON MESURES DE BRUIT : SYNTHÈSE MENSUELLE

MOIS D' **Août 2021**

Niveau de pression acoustique exprimé en dB(A) mesuré  
à 4 m au-dessus de la ligne d'arrivée du circuit  
Niveau de pression acoustique L1 soit la valeur dépassée pendant 1/100 du temps d'observation  
(équivalent des 4,2 minutes les plus bruyantes de la journée le circuit ouvert)

v Niveaux journaliers circuit **ouvert**  
de : 9h à 12h30 et de 14h à 17h30

Niveaux journaliers circuit **fermé** de :  
JOUR du mois 8h à 9h, de 12h30 à 14h, de 17h30 à 19h

Leq (en dB(A))	L1	JOUR du mois	Leq (en dB(A))	particularité
		<b>1er Août</b>		
		<b>2 Août</b>		
		<b>3 Août</b>		
		<b>4 Août</b>		
		<b>5 Août</b>		
		<b>6 Août</b>		
		<b>7 Août</b>		Fermeture circuit
		<b>8 Août</b>		
		<b>9 Août</b>		
		<b>10 Août</b>		
		<b>11 Août</b>		
		<b>12 Août</b>		
		<b>13 Août</b>		
79	92	<b>14 Août</b>	49	
79	92	<b>15 Août</b>	46	
82	93	<b>16 Août</b>	62	
74	86	<b>17 Août</b>	65	
73	85	<b>18 Août</b>	65	
73	85	<b>19 Août</b>	53	
73	86	<b>20 Août</b>	50	
		<b>21 Août</b>		
82	95	<b>22 Août</b>	59	
73	84	<b>23 Août</b>	65	
72	84	<b>24 Août</b>	56	
75	86	<b>25 Août</b>	53	
80	94	<b>26 Août</b>	56	
84	98	<b>27 Août</b>	61	
86	99	<b>28 Août</b>		compétition
88	100	<b>29 Août</b>		compétition
82	93	<b>30 Août</b>	59	
74	88	<b>31 Août</b>	59	

Niveau de pression acoustique exprimé en dB(A) mesuré

rue des 4 vents à Ledenon

Niveau de pression acoustique L50 soit la valeur dépassée pendant 50% du temps d'observation

circuit ouvert de 9 h à 12h30 et de 14h à 17h30

circuit fermé de : 8 à 9 h, de 12h30 à 14h et de 17h30 à 19h

CIRCUIT OUVERT		DATE	CIRCUIT FERME		DELTA	
Leq	L50		Leq	L50	Leq	L50
		1er Août				
		2 Août				
		3 Août				
		4 Août				
		5 Août				
		6 Août				
		7 Août				
		8 Août				
		9 Août				
		10 Août				
		11 Août				
		12 Août				
		13 Août				
55	41	14 Août	53	41	2	
51	42	15 Août	56	44	-5	
62	54	16 Août	64	52	-2	
69	61	17 Août	69	61	0	
71	63	18 Août	69	59	2	
62	50	19 Août	59	45	3	
55	45	20 Août	58	43	-3	
56	43	21 Août	57	43	-1	
50	45	22 Août	49	42	1	
70	62	23 Août	70	61	0	
63	52	24 Août	61	48	2	
58	47	25 Août	58	47	0	
54	47	26 Août	55	45	-1	
66	58	27 Août	65	54	1	
70	62	28 Août				
72	64	29 Août				
62	55	30 Août	59	49	3	
64	54	31 Août	62	52	2	


**relevés sonométriques** \*pas de mesures

Date	Catégorie	Observations	relevé1			relevé2			Observations		
			Heure	circuit (LAeq1s max relevé sur 1 tour)	riverain (LAeq 15')	Heure	circuit (LAeq1s max relevé sur 1 tour)	riverain (LAeq 15')	Total véhicules contrôlés	Fiche Incident statique	Fiche Incident dynamique
01/08/2021		Pas d'activité	9h15			14h30			0		
02/08/2021		Pas d'activité	9h15			14h30			0		
03/08/2021		Pas d'activité	9h15			14h30			0		
04/08/2021		Pas d'activité	9h15			14h30			0		
05/08/2021		Pas d'activité	9h15			14h30			0		
06/08/2021		Pas d'activité	9h15			14h30			0		
07/08/2021		Pas d'activité	9h15			14h30			0		
08/08/2021		Pas d'activité	9h15			14h30			0		
09/08/2021		Pas d'activité	9h15			14h30			0		
10/08/2021		Pas d'activité	9h15			14h30			0		
11/08/2021		Pas d'activité	9h15			14h30			0		
12/08/2021		Pas d'activité	9h15			14h30			0		
13/08/2021		Pas d'activité	9h15			14h30			0		
14/08/2021	Auto/Moto	Roulage	9h15	97,7	42,4	14h30	96,7	53,4	50		
15/08/2021	Auto/Moto	Roulage	9h15	96,7	43,2	14h30	96,6	52,2	50		
16/08/2021	Moto	Roulage	9h15	98,8	59,3	14h30	96,8	57,4	90		
17/08/2021	Auto	Ecole pilotage	9h15	82,9	61,7	14h30	91	60,8	7		
18/08/2021	Moto	Roulage	9h15	86,1	68	14h30	89,7	63,1	40		
19/08/2021	Moto	Roulage	9h15	89,3	65,6	14h30	91,6	64,4	40		
20/08/2021	Moto	Roulage	9h15	90,4	54	14h30	89,8	60,2	40		
21/08/2021	Moto	Roulage	9h15	91,2	42,3	14h30	92,3	69,8	120		
22/08/2021	Moto	Roulage	9h15	98,1	63,2	14h30	97,1	48,8	120		
23/08/2021	Auto	Ecole pilotage	9h15	93,6	54,2	14h30	94,6	49,9	7		
24/08/2021	Auto	Ecole pilotage	9h15	85,4	52,8	14h30	94,7	53,4	7		
25/08/2021		Pas d'activité	9h15	94,2	67,5	14h30	95,3	51,6	12		
26/08/2021	Auto	Roulage	9h15	95,1	52,8	14h30	95,1	59	15		
27/08/2021	Auto	Roulage	9h15	95,3	64,5	14h30	96	53,3	80		
28/08/2021	Auto	Compétition	9h15	96,6	68,9	14h30	97,8	64,6	90		
29/08/2021	Auto	Compétition	9h15	97,2	68,8	14h30	96,8	65,7	90		
30/08/2021	Moto	Roulage	9h15	97,9	63,8	14h30	98,9	62,9	110		
31/08/2021	Auto	Ecole pilotage	9h15	88,3	67,8	14h30	89,7	61,4	7		



# CIRCUIT DE LEDENON MESURES DE BRUIT : RAPPORT JOURNALIER D'ACTIVITE

JOURNEE DU **14/08/2021**

Ouverture du circuit : Mesures et Analyses réalisées selon méthode contrôle stipulée dans la norme NFS 31-010 et ce en 2 points simultanément : au dessus de la ligne d'arrivée du circuit et au centre de Ledenon.

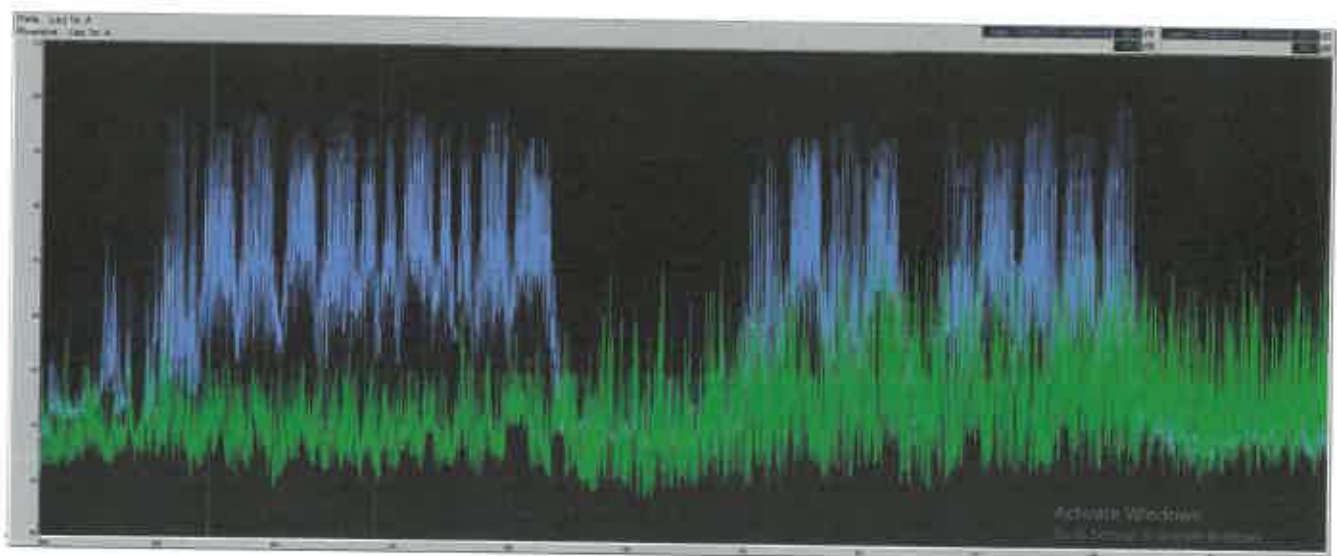
Activité : Auto/Moto  
Type : Roulage  
Nombre de véhicules moyen en piste: 17

conditions météorologiques

Heure locale	Direction	Température	Pluie	Vent	Humidité	Pluies	Pl. Humide	Pression
16h	☀	32.1 °C 31.1 - 33.1	0 mm/7h	18 km/h ref.35.0	30%	32.8 32.8	18 °C	1018.2hPa h
16h	☀	34.4 °C 33.3 - 35.4	0 mm/7h	14 km/h ref.35.0	25%	37.6 37.6	13.3 °C	1018.2hPa h
17h	☀	35.0 °C 33.1 - 36.7	0 mm/7h	18 km/h ref.35.0	26%	38.4 38.4	13.8 °C	1017.1hPa h
18h	☀	38.0 °C 35.3 - 40.2	0 mm/7h	18 km/h ref.35.0	21%	40.5 40.5	16.1 °C	1017.2hPa h
18h	☀	35.0 °C 33.3 - 36.2	0 mm/7h	14 km/h ref.35.1	30%	41.8 41.8	16.2 °C	1017.2hPa h
14h	☀	35.0 °C 33.4 - 36.4	0 mm/7h	14 km/h ref.34.0	31%	40.5 40.5	16.7 °C	1017.2hPa h
13h	☀	35.0 °C 33.3 - 36.2	0 mm/7h	7 km/h ref.18.4	30%	41.1 41.1	17.7 °C	1018.2hPa h
12h	☀	34.0 °C 32.0 - 34.7	0 mm/7h	11 km/h ref.17.0	41%	41.5 41.5	19.4 °C	1018.2hPa h
11h	☀	33.2 °C 31.0 - 34.1	0 mm/7h	11 km/h ref.18.0	44%	40 40	19.0 °C	1019.2hPa h
10h	☀	30.0 °C 27.0 - 33.0	0 mm/7h	7 km/h ref.18.0	54%	38.5 38.5	21.4 °C	1019.2hPa h
09h	☀	27.4 °C 25.0 - 29.4	0 mm/7h	4 km/h ref.7.0	67%	35.3 35.3	22.7 °C	1019.2hPa h
08h	☀	23.0 °C 21.0 - 25.0	0 mm/7h	4 km/h ref.8.0	79%	30.8 30.8	25.3 °C	1019.2hPa h

## EVOLUTIONS TEMPORELLES comparées : mesures de bruit au niveau de la ligne d'arrivée et au centre de Ledenon (rue des 4 vents)

- \_ en bleu : niveau de bruit enregistré au dessus de la ligne d'arrivée
- \_ en jaune : niveau de bruit enregistré au centre de Ledenon (rue des 4 vents)



# CIRCUIT DE LEDENON MESURES DE BRUIT : RAPPORT JOURNALIER D'ACTIVITE



JOURNEE DU **15/08/2021**

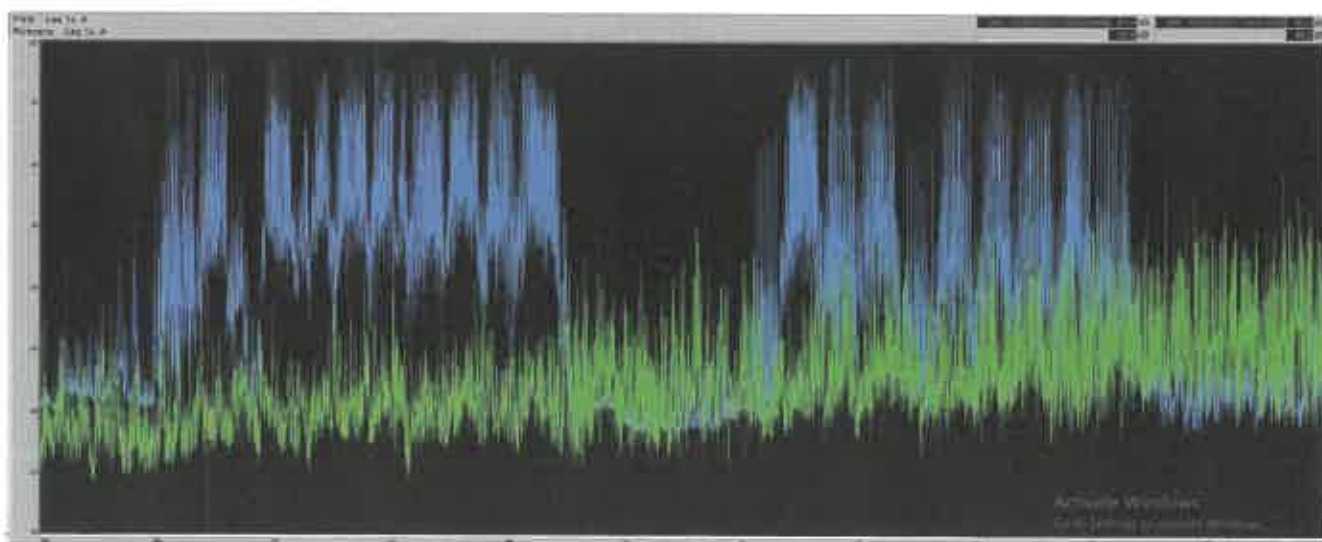
Ouverture du circuit : Mesures et Analyses réalisées selon méthode contrôle stipulée dans la norme NFS 31-010 et ce en 2 points simultanément : au dessus de la ligne d'arrivée du circuit et au centre de Ledenon.

Activité : Auto/Moto  
Type : roulage  
Nombre de véhicules moyen en piste: 16

conditions météorologiques

Heure locale	Température	Pluie	Vent	Humidité	Nb. véhicules	P. de course	Pression
16h	26.9 °C 25.0 → 28.8	0 mm/h	14 km/h dir. 29.9	61%	40.8 788	21.1 °C	1012.2hPa h
16h	24.2 °C 24.0 → 24.7	0 mm/h	16 km/h dir. 29.2	44%	41.7 785	20.2 °C	1012.4hPa h
17h	26.5 °C 26.4 → 26.6	0 mm/h	16 km/h dir. 28.2	39%	42.4 788	19.4 °C	1012.4hPa h
16h	26.5 °C 26.4 → 26.2	0 mm/h	14 km/h dir. 28.1	39%	43.1 777	19 °C	1012.5hPa h
16h	26.0 °C 25.0 → 26.9	0 mm/h	11 km/h dir. 18	39%	41.8 789	17.2 °C	1012.5hPa h
14h	26.0 °C 25.0 → 26.9	0 mm/h	7 km/h dir. 19.6	28%	41 785	16.7 °C	1014.5hPa h
13h	24.1 °C 23.0 → 24.7	0 mm/h	7 km/h dir. 17.5	34%	39.5 781	16.4 °C	1012.5hPa h
12h	26.4 °C 26.0 → 26.6	0 mm/h	7 km/h dir. 13.3	34%	37.6 788	15.4 °C	1012.5hPa h
11h	30.1 °C 29.0 → 30.1	0 mm/h	7 km/h dir. 11.2	40%	34 811	16 °C	1012.5hPa h
10h	26.1 °C 25.0 → 26.6	0 mm/h	4 km/h dir. 8.4	49%	32.7 801	16.1 °C	1012.5hPa h
09h	25.5 °C 25.0 → 25.9	0 mm/h	4 km/h dir. 4.7	59%	30.3 801	16.7 °C	1012.7hPa h
08h	22.3 °C 22.0 → 22.6	0 mm/h	4 km/h dir. 5.8	75%	27.9 807	17.7 °C	1012.2hPa h

**EVOLUTIONS TEMPORELLES comparées : mesures de bruit au niveau de la ligne d'arrivée et au centre de Ledenon (rue des 4 vents)**  
 \_ en bleu : niveau de bruit enregistré au dessus de la ligne d'arrivée  
 \_ en jaune : niveau de bruit enregistré au centre de Ledenon (rue des 4 vents)



# CIRCUIT DE LEDENON MESURES DE BRUIT : RAPPORT JOURNALIER D'ACTIVITE



JOURNEE DU **16/08/2021**

Ouverture du circuit : Mesures et Analyses réalisées selon méthode contrôle stipulée dans la norme NFS 31-010 et ce en 2 points simultanément : au dessus de la ligne d'arrivée du circuit et au centre de Ledenon.

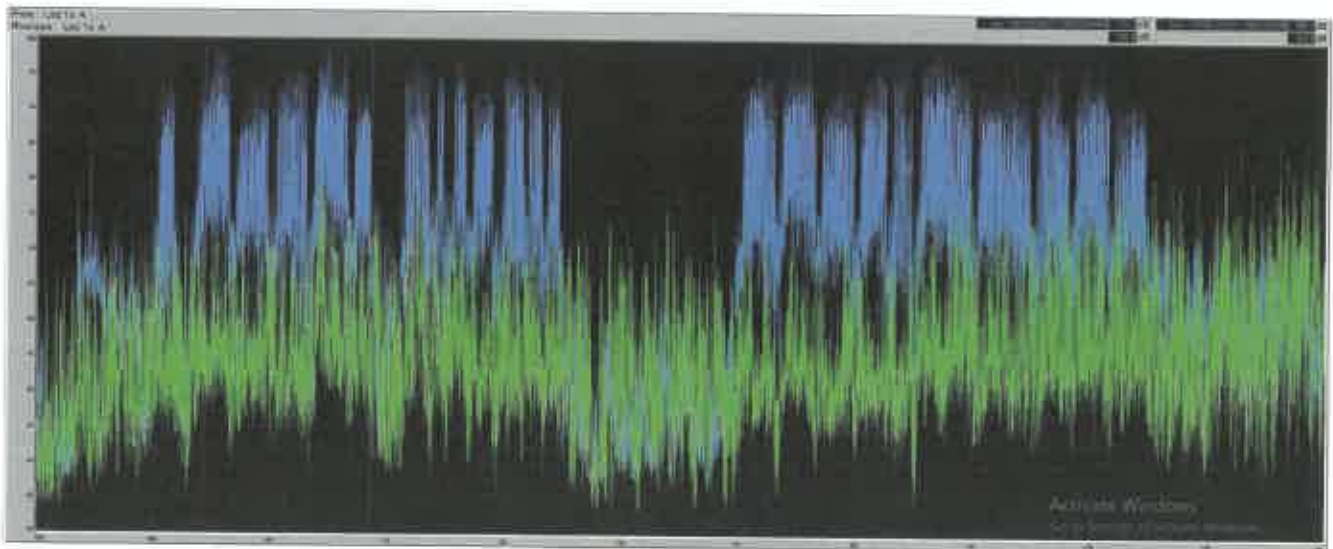
Activité : Moto  
Type : Roulage  
Nombre de véhicules moyen en piste: 31

conditions météorologiques

Heure	Temps	Température	Vent	Pluie	Humidité	Humidité	Pluie (mm)	Pression
16h	☀	28.2 °C 23-34	0 km/h	0	88%	28.4	0	1015.2hPa #
16h	☀	28.5 °C 23-34	0 km/h	0	88%	28.4	0	1015.2hPa #
17h	☀	28.1 °C 23-37	0 km/h	0	87%	28.6	13.8	1014.5hPa #
18h	☀	28.8 °C 23-37	0 km/h	0	87%	28	0	1014.5hPa #
18h	☀	31.4 °C 23-38	0 km/h	0	87%	28.7	10.1	1014.7hPa #
14h	☀	30.3 °C 23-38	0 km/h	0	88%	28.7	10.3	1015.2hPa #
15h	☀	30.5 °C 23-38	0 km/h	0	88%	28.7	8.8	1015.2hPa #
15h	☀	29.8 °C 23-38	0 km/h	0	88%	28.8	10.5	1015.0hPa #
17h	☀	27.9 °C 23-34	0 km/h	0	84%	28.4	10.8	1015.2hPa #
18h	☀	28.8 °C 23-38	0 km/h	0	88%	27.7	11	1015.2hPa #
08h	☀	24.3 °C 18-34	0 km/h	0	48%	28.3	11.8	1015.2hPa #
09h	☀	22.8 °C 17-33	0 km/h	0	51%	28.2	12.2	1015.2hPa #

## EVOLUTIONS TEMPORELLES comparées : mesures de bruit au niveau de la ligne d'arrivée et au centre de Ledenon (rue des 4 vents)

- \_ en bleu : niveau de bruit enregistré au dessus de la ligne d'arrivée
- \_ en jaune : niveau de bruit enregistré au centre de Ledenon (rue des 4 vents)



# CIRCUIT DE LEDENON MESURES DE BRUIT : RAPPORT JOURNALIER D'ACTIVITE



JOURNEE DU **17/08/2021**

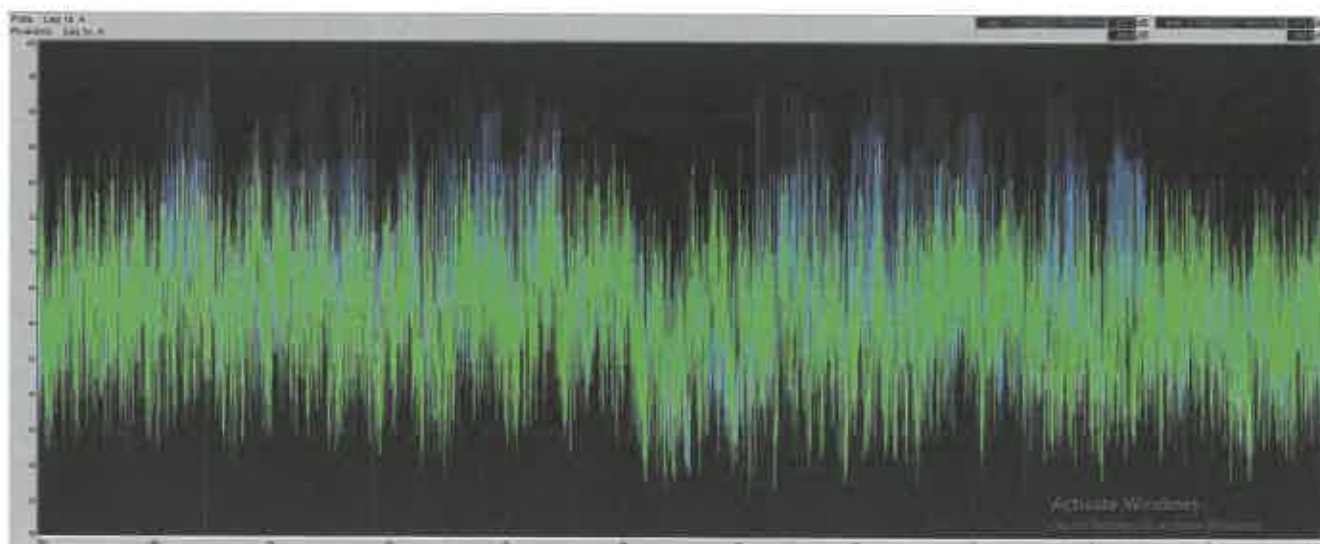
Ouverture du circuit : Mesures et Analyses réalisées selon méthode contrôle de 9h à 12h30 et de 14h à 17h30  
 stipulée dans la norme NFS 31-010 et ce en 2 points simultanément : au dessus de la ligne d'arrivée du circuit et au centre de Ledenon.

Activité : Auto  
 Type : Ecole pilotage  
 Nombre de véhicules moyen en piste: 3

conditions météorologiques

Heure locale	Temps	Température	Pluie	Vent	Humidité	Pluie (mm)	PL-31 (mm)	Pression
16h	☀	27.2 °C 27.2 - 26.9	0 mm/1h	22 km/h rel.47.8	30%	28.9 27.8	10.0 °C	1016.2hPa h
16h	☀	26.9 °C 26.9 - 26.6	0 mm/1h	22 km/h rel.47.8	28%	29.1 28.0	8.8 °C	1016.1hPa h
17h	☀	26.4 °C 26.4 - 26.1	0 mm/1h	22 km/h rel.50	28%	29.2 28.1	8 °C	1016.2hPa h
16h	☀	26.2 °C 26.2 - 26.0	0 mm/1h	22 km/h rel.54.7	29%	29.1 28.0	8.3 °C	1016.2hPa h
15h	☀	26.0 °C 27.7 - 25.9	0 mm/1h	20 km/h rel.55.1	29%	29.5 28.4	8.8 °C	1016.2hPa h
14h	☀	27.5 °C 27.5 - 27.3	0 mm/1h	20 km/h rel.51.5	31%	28.4 27.3	8.8 °C	1016.2hPa h
13h	☀	28.5 °C 28.5 - 28.2	0 mm/1h	20 km/h rel.56.5	34%	27.5 26.4	8.4 °C	1017.1hPa h
12h	☀	26.8 °C 26.8 - 26.5	0 mm/1h	20 km/h rel.55.1	29%	29.2 28.1	8.8 °C	1016.2hPa h
11h	☀	24.8 °C 24.8 - 24	0 mm/1h	22 km/h rel.46.5	28%	28 26.9	8.9 °C	1016.2hPa h
10h	☀	23.4 °C 27.7 - 22.7	0 mm/1h	22 km/h rel.45.4	40%	28	10.6 °C	1016.4hPa h
09h	☀	22.2 °C 22.7 - 22.4	0 mm/1h	14 km/h rel.33.8	31%	24.2	11.6 °C	1016.2hPa h
08h	☀	22.7 °C 22.7 - 22.7	0 mm/1h	14 km/h rel.30.8	37%	22.9	11.8 °C	1016.2hPa h

**EVOLUTIONS TEMPORELLES comparées : mesures de bruit au niveau de la ligne d'arrivée et au centre de Ledenon (rue des 4 vents)**  
 \_ en bleu : niveau de bruit enregistré au dessus de la ligne d'arrivée  
 \_ en jaune : niveau de bruit enregistré au centre de Ledenon (rue des 4 vents)





# CIRCUIT DE LEDENON MESURES DE BRUIT : RAPPORT JOURNALIER D'ACTIVITE



JOURNEE DU **18/08/2021**

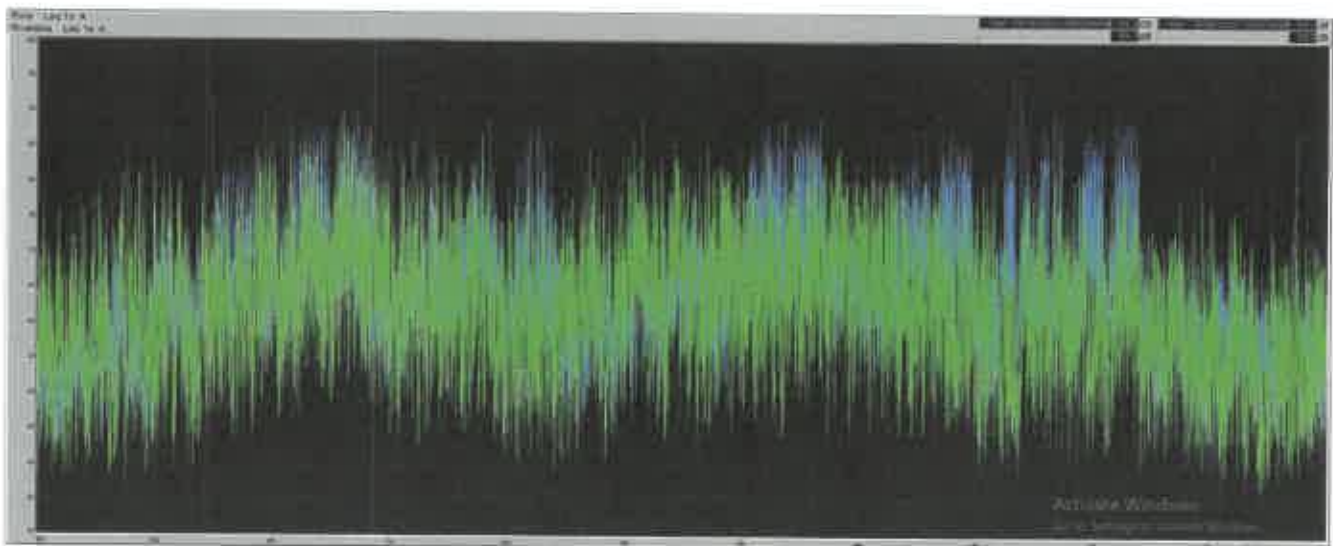
Ouverture du circuit : Mesures et Analyses réalisées selon méthode contrôle stipulée dans la norme NFS 31-010 et ce en 2 points simultanément : au dessus de la ligne d'arrivée du circuit et au centre de Ledenon.

Activité : Moto  
Type : Roulage  
Nombre de véhicules moyen en piste: 16

conditions météorologiques

Heure	Temps	Température	Hum.	Vent	Humidité	Pluie	Pression	Humidité
10h	☀	28.3 °C 21.0 - 35.6	0 mm/h	16 km/h ref.28.8	37%	0.0	1013.9 hPa	12.8 °C
10h	☀	28.3 °C 21 - 35.7	0 mm/h	16 km/h ref.28.2	34%	0.0	1014.0 hPa	11.7 °C
17h	☀	28.8 °C 21.1 - 36.5	0 mm/h	18 km/h ref.41.8	38%	0.0	1014.4 hPa	11.8 °C
18h	☀	28.8 °C 21.1 - 36.6	0 mm/h	14 km/h ref.40.7	38%	0.0	1014.4 hPa	11.8 °C
18h	☀	28.7 °C 21.1 - 36.1	0 mm/h	16 km/h ref.42.1	38%	0.0	1016.0 hPa	10.8 °C
14h	☀	27.8 °C 21.1 - 35.4	0 mm/h	22 km/h ref.45.8	34%	0.0	1016.8 hPa	10.8 °C
12h	☀	28.8 °C 21.1 - 36.7	0 mm/h	22 km/h ref.45.8	38%	0.0	1016.7 hPa	10.8 °C
12h	☀	28.4 °C 21.1 - 35.9	0 mm/h	22 km/h ref.46	38%	0.0	1016.8 hPa	10 °C
11h	☀	28.7 °C 21.1 - 35.7	0 mm/h	28 km/h ref.48.4	41%	0.0	1016.8 hPa	8.7 °C
10h	☀	28.1 °C 21.1 - 35.1	0 mm/h	22 km/h ref.48.8	44%	0.0	1016.8 hPa	8.2 °C
09h	☀	28.4 °C 21.1 - 35.9	0 mm/h	28 km/h ref.48.7	47%	0.0	1017.0 hPa	8.7 °C
08h	☀	18.8 °C 13.3 - 19	0 mm/h	7 km/h ref.23.8	80%	0.0	1017.2 hPa	8.2 °C

**EVOLUTIONS TEMPORELLES comparées : mesures de bruit au niveau de la ligne d'arrivée et au centre de Ledenon (rue des 4 vents)**  
 \_ en bleu : niveau de bruit enregistré au dessus de la ligne d'arrivée  
 \_ en jaune : niveau de bruit enregistré au centre de Ledenon (rue des 4 vents)



# CIRCUIT DE LEDENON MESURES DE BRUIT : RAPPORT JOURNALIER D'ACTIVITE



JOURNEE DU 19/08/2021

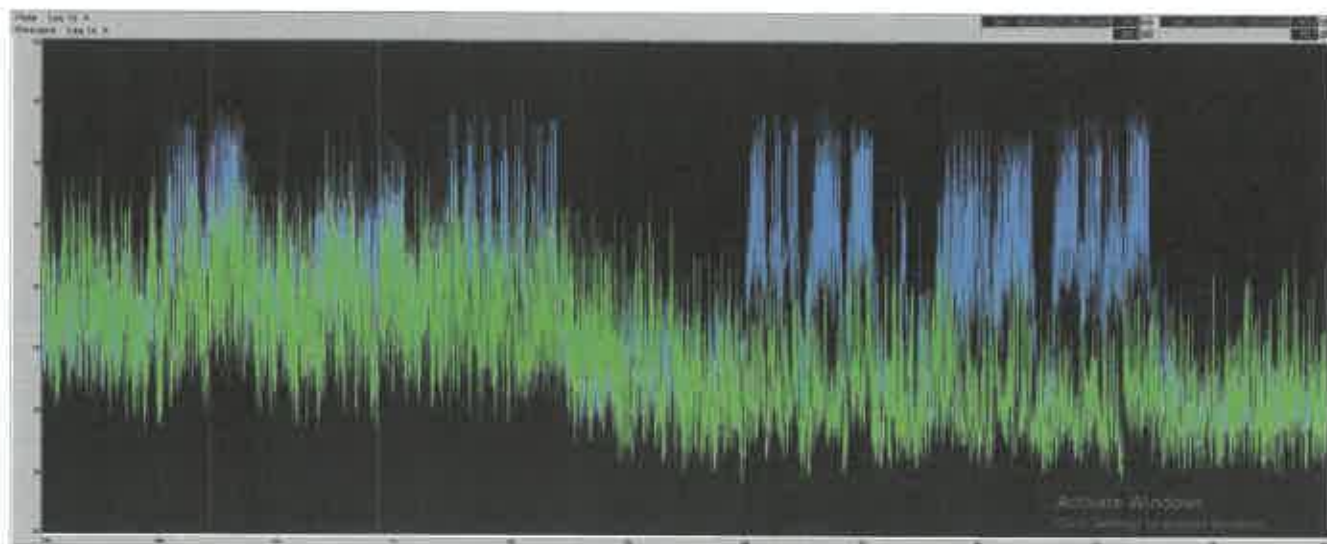
Ouverture du circuit : Mesures et Analyses réalisées selon méthode contrôle stipulée dans la norme NFS 31-010 et ce en 2 points simultanément : au dessus de la ligne d'arrivée du circuit et au centre de Ledenon.

Activité : Moto  
Type : Roulage  
Nombre de véhicules moyen en piste: 16

conditions météorologiques

Heure épreuve	Temps/Aléa	Vents	Temp	Humidité	Pluie	Pression
16h	22.9 °C 21.0 → 24.8	0 km/h ↔	11 km/h ref:22.6	34%	22.3 22.3	1012.2hPa h
16h	21.8 °C 21.7 → 22.7	0 km/h ↔	16 km/h ref:22.5	30%	24.1 24.1	1012.0hPa h
17h	21.7 °C 21.5 → 21.9	0 km/h ↔	11 km/h ref:21.6	30%	22.4 22.4	1012.0hPa h
16h	21.8 °C 21.5 → 22.0	0 km/h ↔	11 km/h ref:24.6	30%	24.1 24.1	1012.2hPa h
16h	20.7 °C 20.2 → 21.2	0 km/h ↔	11 km/h ref:19.9	31%	22.7 22.7	1012.2hPa h
14h	20.7 °C 20.7 → 20.7	0 km/h ↔	11 km/h ref:22.9	34%	22 22	1012.2hPa h
16h	22.1 °C 21.2 → 23.1	0 km/h ↔	11 km/h ref:21.7	30%	22.6 22.6	1013.2hPa h
12h	22.2 °C 21.2 → 23.2	0 km/h ↔	14 km/h ref:27.1	42%	22.6 22.6	1014.2hPa h
11h	24.8 °C 23.1 → 26.5	0 km/h ↔	16 km/h ref:24.2	49%	27.2 27.2	1014.2hPa h
10h	22.1 °C 21.2 → 23.1	0 km/h ↔	14 km/h ref:23.6	49%	22.2 22.2	1014.2hPa h
08h	21.1 °C 20.2 → 21.2	0 km/h ↔	22 km/h ref:22.8	50%	22.2 22.2	1014.7hPa h
08h	19.9 °C 19.1 → 20.8	0 km/h ↔	18 km/h ref:22.9	39%		1014.2hPa h

**EVOLUTIONS TEMPORELLES comparées : mesures de bruit au niveau de la ligne d'arrivée et au centre de Ledenon (rue des 4 vents)**  
 \_ en bleu : niveau de bruit enregistré au dessus de la ligne d'arrivée  
 \_ en jaune : niveau de bruit enregistré au centre de Ledenon (rue des 4 vents)



## JOURNEE DU 20/08/2021

Ouverture du circuit : Mesures et Analyses réalisées selon méthode contrôle stipulée dans la norme NFS 31-010 et ce en 2 points simultanément : au dessus de la ligne d'arrivée du circuit et au centre de Ledenon.

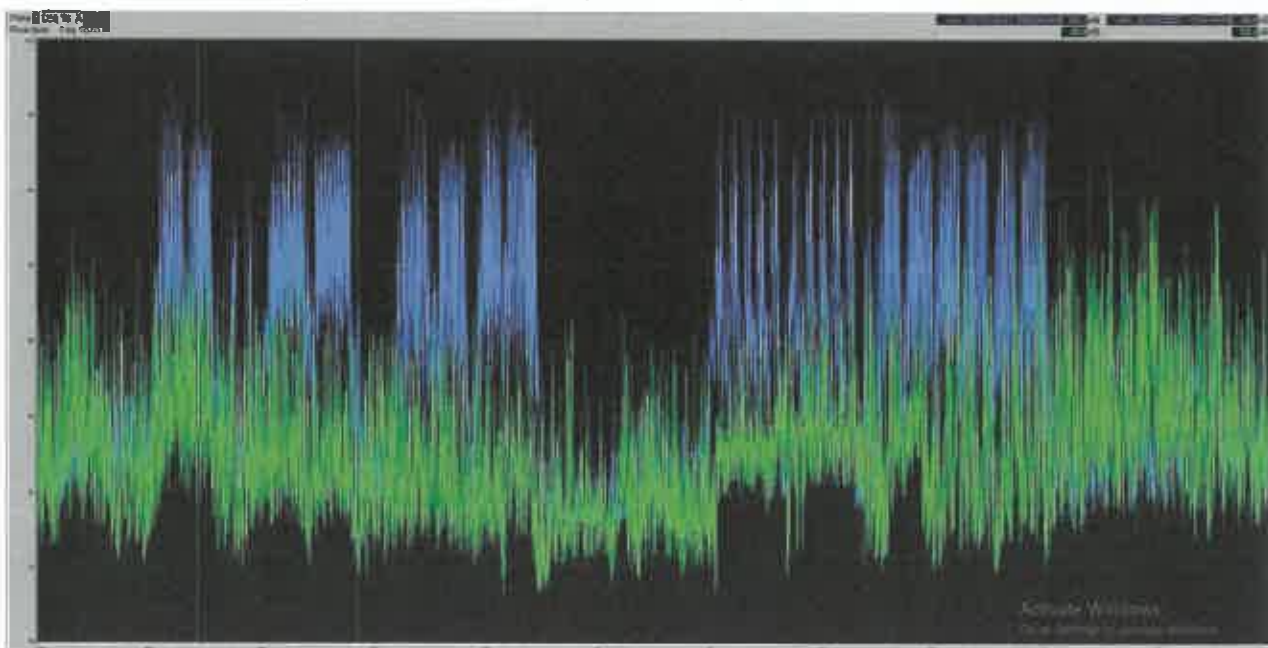
Activité : Moto  
Type : Roulage  
Nombre de véhicules moyen en piste : 16

conditions météorologiques

Heure locale	Température	Rain	Wind	Humidity	Barometre	P.A. (mètre)	Pression
Afficher la page précédente							
18h	30.5 °C 29.4 - 31.1	0 mm/h	14 km/h rel.28.8	38%	99.4 99.4	18.8 °C	1014.4hPa h
18h	30.0 °C 29.0 - 30.1	0 mm/h	19 km/h rel.29.8	38%	99.4 99.4	18.7 °C	1014.8hPa h
17h	30.0 °C 29 - 30.7	0 mm/h	19 km/h rel.29.8	38%	99.8 99.8	18.8 °C	1014.3hPa h
18h	30.3 °C 29.4 - 30.8	0 mm/h	7 km/h rel.28.3	37%	99.4 99.4	18.8 °C	1014.2hPa h
18h	30.0 °C 29.1 - 30.3	0 mm/h	11 km/h rel.28.4	38%	99.8 99.8	18 °C	1014.8hPa h
14h	31.0 °C 30 - 30.8	0 mm/h	11 km/h rel.28.8	31%	99.5 99.5	18.7 °C	1014.8hPa h
18h	31.2 °C 30.9 - 31.8	0 mm/h	11 km/h rel.28.4	38%	99.8 99.8	18 °C	1016.1hPa h
18h	29.7 °C 29.1 - 30.2	0 mm/h	14 km/h rel.28.4	34%	99 99	18.8 °C	1016.4hPa h
11h	29.8 °C 29.6 - 29.8	0 mm/h	11 km/h rel.28.6	48%	99.1 99.1	18.1 °C	1016.7hPa h
10h	31.4 °C 30.9 - 30.7	0 mm/h	11 km/h rel.28.8	48%	99.8 99.8	18.7 °C	1016.7hPa h
08h	29.9 °C 29.8 - 29	0 mm/h	7 km/h rel.18.8	48%	99.8 99.8	18.8 °C	1016.8hPa h
08h	18.8 °C 18.8 - 18.8	0 mm/h	7 km/h rel.18.8	38%	99 99	18.8 °C	1016.8hPa h

### EVOLUTIONS TEMPORELLES comparées : mesures de bruit au niveau de la ligne d'arrivée et au centre de Ledenon (rue des 4 vents)

- \_ en bleu : niveau de bruit enregistré au dessus de la ligne d'arrivée
- \_ en jaune : niveau de bruit enregistré au centre de Ledenon (rue des 4 vents)



# CIRCUIT DE LEDENON MESURES DE BRUIT : RAPPORT JOURNALIER D'ACTIVITE

JOURNEE DU **21/08/2021**

Ouverture du circuit : Mesures et Analyses réalisées selon méthode contrôle de 9h à 12h30 et de 14h à 17h30 stipulée dans la norme NFS 31-010 et ce en 2 points simultanément : au dessus de la ligne d'arrivée du circuit et au centre de Ledenon.

Activité : Moto  
Type : Roulage  
Nombre de véhicules moyen en piste: 40

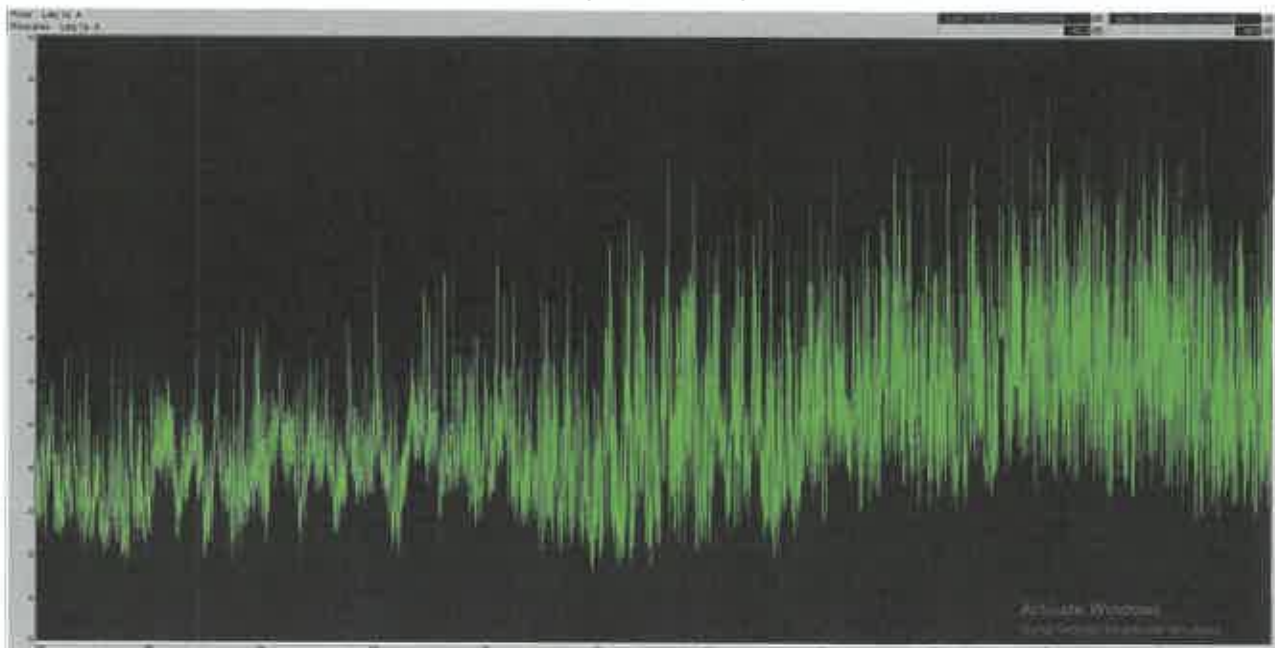
conditions météorologiques

Heure locale	Température	Pluie	Vent	Humidité	Pluie	Pt. de rosée	Pression
15h	26.7 °C 25.7 - 28	0 mm/1h	14 km/h ref.23.8	71%	27.8 28.8	21 °C	1017.5hPa h
16h	26.1 °C 25.1 - 26.6	0 mm/1h	18 km/h ref.21.7	63%	26.8 27.8	20.4 °C	1017.8hPa h
17h	26.7 °C 25.6 - 27.6	0 mm/1h	22 km/h ref.20.8	67%	27.9 28.9	20.3 °C	1017.4hPa h
16h	21.8 °C 21.1 - 22.5	0 mm/1h	18 km/h ref.20.2	61%	26.1 27.1	18.7 °C	1017.8hPa h
16h	21.1 °C 20.4 - 21.8	0 mm/1h	11 km/h ref.20.5	48%	20.6 21.6	17.2 °C	1017.8hPa h
14h	20.7 °C 20.1 - 21.3	0 mm/1h	11 km/h ref.20.8	48%	20.8 21.8	18.4 °C	1018.5hPa h
13h	20.8 °C 20.1 - 21.4	0 mm/1h	11 km/h ref.20.4	69%	20.7 21.7	18.7 °C	1018.4hPa h
12h	27.3 °C 27 - 27.6	0 mm/1h	4 km/h ref.19.1	67%	24.2 25.2	18.8 °C	1018.7hPa h
11h	25.8 °C 25 - 26.6	0 mm/1h	4 km/h ref.18	67%	22.4 23.4	17.8 °C	1018.9hPa h
10h	24.5 °C 23.7 - 25.2	0 mm/1h	7 km/h ref.19.7	60%	22.8	18 °C	1018.7hPa h
09h	23.8 °C 23.6 - 24	0 mm/1h	4 km/h ref.16.1	76%	22	16.9 °C	1018.5hPa h
08h	18.8 °C 17.7 - 19.9	0 mm/1h	4 km/h ref.14.8	81%	22	16.9 °C	1018.1hPa h

## EVOLUTIONS TEMPORELLES comparées : mesures de bruit au niveau de la ligne d'arrivée et au centre de Ledenon (rue des 4 vents)

\_ en bleu : niveau de bruit enregistré au dessus de la ligne d'arrivée

\_ en jaune : niveau de bruit enregistré au centre de Ledenon (rue des 4 vents)



# CIRCUIT DE LEDENON MESURES DE BRUIT : RAPPORT JOURNALIER D'ACTIVITE



JOURNEE DU **22/08/2021**

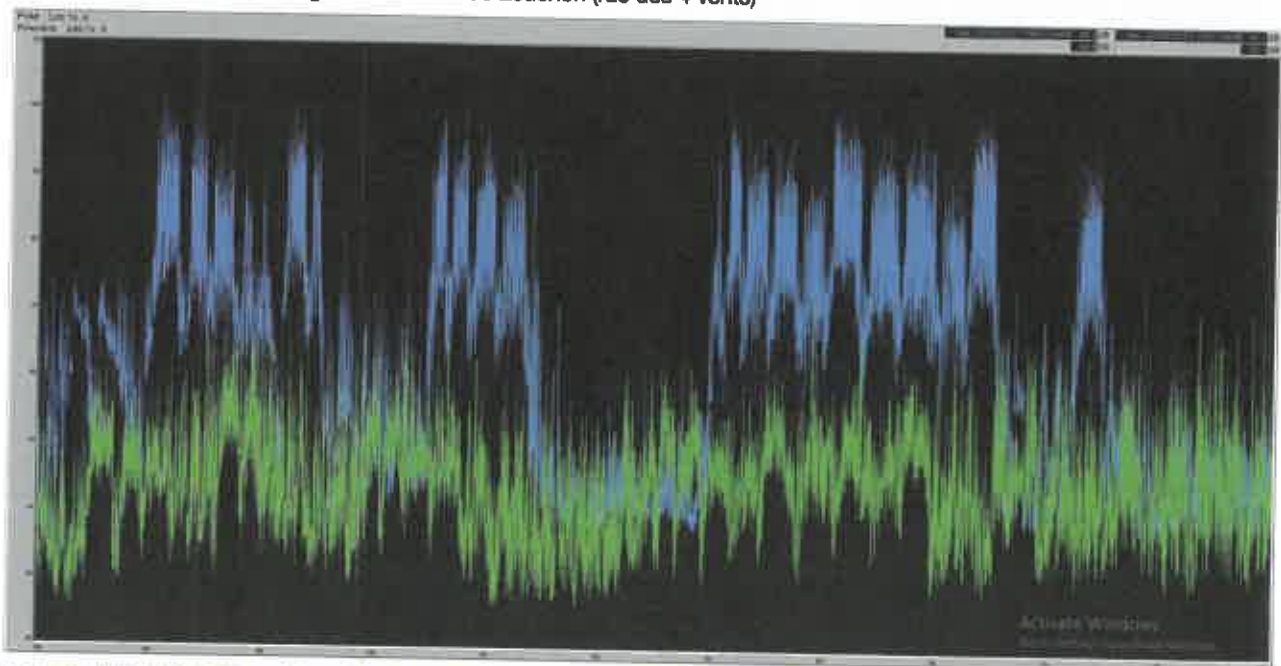
Ouverture du circuit : Mesures et Analyses réalisées selon méthode contrôle stipulée dans la norme NFS 31-010 et ce en 2 points simultanément : au dessus de la ligne d'arrivée du circuit et au centre de Ledenen.

Activité : Moto  
Type : Roulage  
Nombre de véhicules moyen en piste: 40

conditions météorologiques

Heure locale	Temps local	Wind	Wind	Humidité	Direction	T. air locale	Pression
16h	32.8 °C 32.2-33.4	0 m/s/1h	18 km/h ref:31.7	37%	38.6	18.7 °C	1018.8hPa
15h	32.7 °C 32.1-33.3	0 m/s/1h	15 km/h ref:18.1	36%	37	18.7 °C	1018.8hPa
17h	34.8 °C 34.2-35.4	0 m/s/1h	11 km/h ref:30.3	31%	37.7	14.3 °C	1018.1hPa
18h	34.8 °C 34.2-35.4	0 m/s/1h	11 km/h ref:23	31%	37.8	14.3 °C	1018.8hPa
18h	33.4 °C 32.8-34.0	0 m/s/1h	11 km/h ref:22.3	30%	37.2	14.8 °C	1017.8hPa
14h	32.7 °C 32.1-33.3	0 m/s/1h	15 km/h ref:17	33%	35.8	14.3 °C	1017.8hPa
15h	31.8 °C 31.2-32.4	0 m/s/1h	11 km/h ref:22.7	41%	35.8	18.7 °C	1018.8hPa
12h	30.2 °C 29.6-30.8	0 m/s/1h	7 km/h ref:34.8	48%	35	18 °C	1018.7hPa
11h	28.1 °C 27.5-28.7	0 m/s/1h	11 km/h ref:34.1	36%	34.8	18.8 °C	1018.8hPa
10h	28.8 °C 28.2-29.4	0 m/s/1h	7 km/h ref:18.4	60%	35.4	18.4 °C	1018.8hPa
09h	28.2 °C 27.6-28.8	0 m/s/1h	7 km/h ref:18	78%	35.1	18.4 °C	1018.8hPa
08h	22.8 °C 22.2-23.4	0 m/s/1h	7 km/h ref:13.8	38%	35.8	18.8 °C	1018.8hPa

**EVOLUTIONS TEMPORELLES comparées : mesures de bruit au niveau de la ligne d'arrivée et au centre de Ledenen (rue des 4 vents)**  
 \_ en bleu : niveau de bruit enregistré au dessus de la ligne d'arrivée  
 \_ en jaune : niveau de bruit enregistré au centre de Ledenen (rue des 4 vents)



# CIRCUIT DE LEDENON MESURES DE BRUIT : RAPPORT JOURNALIER D'ACTIVITE

JOURNEE DU **23/08/2021**

Ouverture du circuit : Mesures et Analyses réalisées selon méthode contrôle de 9h à 12h30 et de 14h à 17h30  
 Mesures et Analyses réalisées selon méthode contrôle stipulée dans la norme NFS 31-010 et ce en 2 points simultanément : au dessus de la ligne d'arrivée du circuit et au centre de Ledenon.

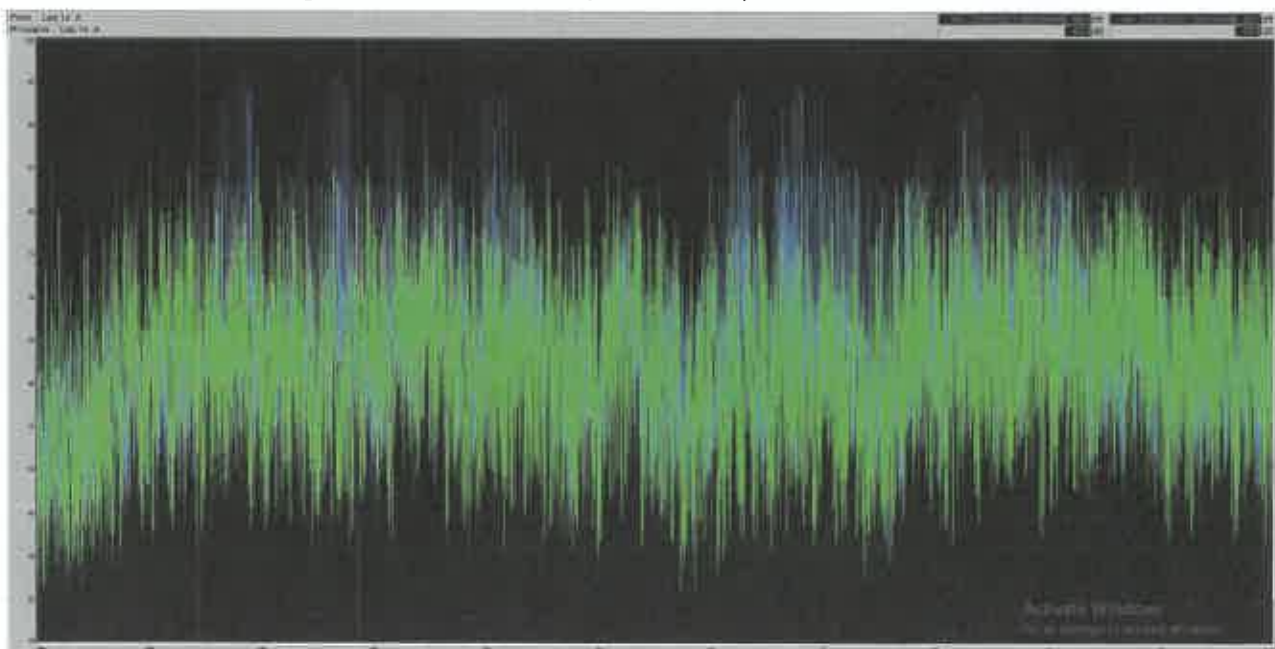
Activité : Auto  
 Type : Ecole pilotage  
 Nombre de véhicules moyen en piste: 3

conditions météorologiques

Heure de la journée	État du ciel	Température	Pluie	Vent	Humidité	Pression	P.M. (m/s)	Pression
16h	☀	28.0 °C 27.0 - 29.0	0 mm/h 0	22 km/h ref.01.8	34%	29.6	10.7 °C	1014.9hPa h
16h	☀	28.1 °C 27.1 - 29.0	0 mm/h 0	22 km/h ref.44.8	38%	29.7	10.7 °C	1014.4hPa h
17h	☀	28.3 °C 27.6 - 29.0	0 mm/h 0	22 km/h ref.09.3	39%	29.5	9.8 °C	1014.8hPa h
16h	☀	28.7 °C 27.8 - 29.4	0 mm/h 0	22 km/h ref.01.8	36%	29.7	8.4 °C	1014.8hPa h
16h	☀	28.7 °C 27.7 - 29.3	0 mm/h 0	22 km/h ref.01.8	39%	29.5	8.8 °C	1015.8hPa h
14h	☀	27.8 °C 27.1 - 29.3	0 mm/h 0	20 km/h ref.06.4	33%	29.6	8.8 °C	1016.8hPa h
15h	☀	27.8 °C 27.1 - 29.3	0 mm/h 0	20 km/h ref.01.8	39%	29	8.4 °C	1016.8hPa h
12h	☀	28.8 °C 28.0 - 29	0 mm/h 0	25 km/h ref.06.3	34%	29.8	8.9 °C	1017.7hPa h
11h	☀	24.7 °C 23.9 - 25.7	0 mm/h 0	20 km/h ref.04.7	97%	29.5	8 °C	1017.8hPa h
10h	☀	24.8 °C 23.9 - 25.3	0 mm/h 0	22 km/h ref.01.1	38%	24.7	8.8 °C	1018.8hPa h
09h	☀	22.8 °C 21.4 - 24.8	0 mm/h 0	18 km/h ref.46.4	49%	29.9	8.8 °C	1018.8hPa h
08h	☀	21.4 °C 20.7 - 22.4	0 mm/h 0	18 km/h ref.37.4	47%	29.7	10.3 °C	1018.8hPa h

## EVOLUTIONS TEMPORELLES comparées : mesures de bruit au niveau de la ligne d'arrivée et au centre de Ledenon (rue des 4 vents)

- \_ en bleu : niveau de bruit enregistré au dessus de la ligne d'arrivée
- \_ en jaune : niveau de bruit enregistré au centre de Ledenon (rue des 4 vents)



# CIRCUIT DE LEDENON MESURES DE BRUIT : RAPPORT JOURNALIER D'ACTIVITE



JOURNEE DU **24/08/2021**

Ouverture du circuit : Mesures et Analyses réalisées selon méthode contrôle de 9h à 12h30 et de 14h à 17h30  
 stipulée dans la norme NFS 31-010 et ce en 2 points simultanément : au dessus de la ligne d'arrivée du circuit et au centre de Ledenon.

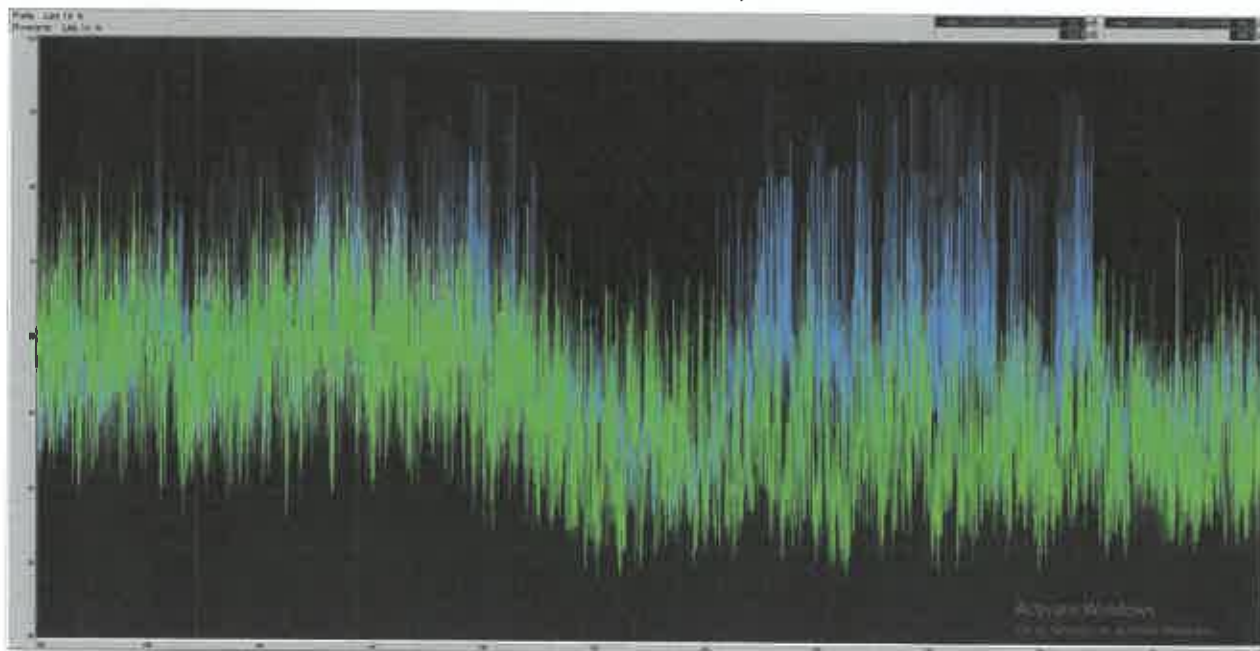
Activité : Auto  
 Type : Ecole pilotage  
 Nombre de véhicules moyen en piste: 3

conditions météorologiques

Heure locale	Temps	Température	Wind	Wind	Humidité	Humidité	PL de l'essai	Passage
10h	☀	22.9 °C 22.9 → 22.9	0 mm/h	23 km/h rel.28	49%	22.9 22.9	13.9 °C	1014.2hPa J
10h	☀	22.9 °C 22.9 → 22.9	0 mm/h	18 km/h rel.28.4	41%	21.3 21.3	13.7 °C	1014.2hPa J
17h	☀	22.7 °C 22.7 → 22.7	0 mm/h	14 km/h rel.24.8	39%	21.7 21.7	13.4 °C	1013.9hPa J
16h	☀	22.2 °C 22.2 → 22.2	0 mm/h	17 km/h rel.23.8	37%	22.4 22.4	13.9 °C	1013.9hPa J
16h	☀	22.2 °C 22.2 → 22.2	0 mm/h	14 km/h rel.23.1	39%	21.8 21.8	13.8 °C	1013.9hPa J
14h	☀	22.3 °C 22.3 → 22.3	0 mm/h	14 km/h rel.23.8	39%	21.8	13.8 °C	1014.0hPa J
13h	☀	22.1 °C 22.1 → 22.1	0 mm/h	14 km/h rel.24.2	40%	22.8	13.1 °C	1014.0hPa J
12h	☀	22.9 °C 22.9 → 22.9	0 mm/h	15 km/h rel.28	40%	22.4	13.2 °C	1013.1hPa J
11h	☀	24.0 °C 24.0 → 24.0	0 mm/h	22 km/h rel.40.2	39%	22.7	13.9 °C	1013.9hPa J
10h	☀	22.1 °C 22.1 → 22.1	0 mm/h	18 km/h rel.40.2	34%	24.5	13.4 °C	1013.9hPa J
09h	☀	22.5 °C 22.5 → 22.5	0 mm/h	14 km/h rel.22.4	39%	22.6	11.9 °C	1013.0hPa J
08h	☀	22.2 °C 22.2 → 22.2	0 mm/h	7 km/h rel.15.8	31%	22.1	11.4 °C	1013.0hPa J

## EVOLUTIONS TEMPORELLES comparées : mesures de bruit au niveau de la ligne d'arrivée et au centre de Ledenon (rue des 4 vents)

- \_ en bleu : niveau de bruit enregistré au dessus de la ligne d'arrivée
- \_ en jaune : niveau de bruit enregistré au centre de Ledenon (rue des 4 vents)



# CIRCUIT DE LEDENON MESURES DE BRUIT : RAPPORT JOURNALIER D'ACTIVITE

JOURNEE DU **25/08/2021**

Ouverture du circuit : Mesures et Analyses réalisées selon méthode contrôle  
de 9h à 12h30 stipulée dans la norme NFS 31-010 et ce en 2 points  
et simultanément : au dessus de la ligne d'arrivée du circuit et  
de 14h à 17h30 au centre de Ledenon.

Activité : Pas d'activité  
Type : Pas d'activité  
Nombre de véhicules moyen en piste: 5

conditions météorologiques

**EVOLUTIONS TEMPORELLES comparées : mesures de bruit au niveau de la ligne d'arrivée et au centre de Ledenon (rue des 4 vents)**  
\_ en bleu : niveau de bruit enregistré au dessus de la ligne d'arrivée  
\_ en jaune : niveau de bruit enregistré au centre de Ledenon (rue des 4 vents)



## JOURNEE DU 26/08/2021

Ouverture du circuit : Mesures et Analyses réalisées selon méthode contrôlée stipulée dans la norme NFS 31-010 et ce en 2 points simultanément : au dessus de la ligne d'arrivée du circuit et au centre de Ledenon.

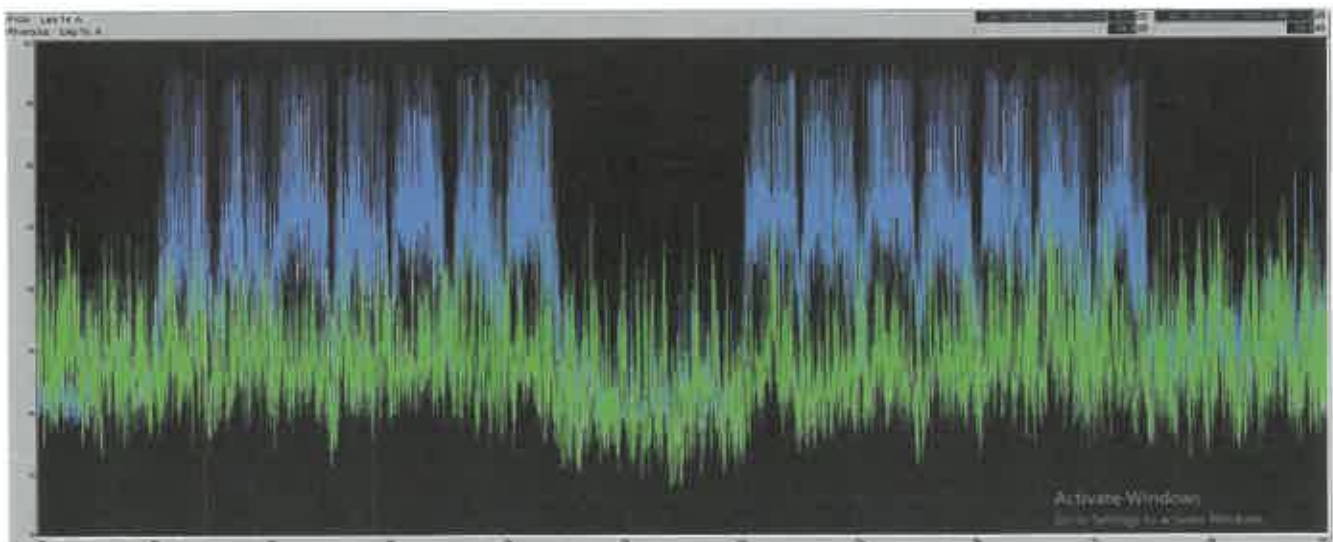
Activité : Auto  
Type : Roulage  
Nombre de véhicules moyen en piste: 6

conditions météorologiques

Heure locale	Température	Vitesse	Humidité	Humidité	Pression	Pression
16h	28.2 °C 25.2 - 31.2	0 mm/h	18 km/h rd.28.8	32%	1012.40Pa 1012.40Pa	1012.40Pa 1012.40Pa
16h	28.3 °C 25.3 - 31.3	0 mm/h	14 km/h rd.28.4	34%	1012.39Pa 1012.39Pa	1012.39Pa 1012.39Pa
17h	28.4 °C 25.4 - 31.4	0 mm/h	14 km/h rd.27.4	37%	1012.40Pa 1012.40Pa	1012.40Pa 1012.40Pa
16h	28.6 °C 25.6 - 31.6	0 mm/h	11 km/h rd.28.0	31%	1012.39Pa 1012.39Pa	1012.39Pa 1012.39Pa
16h	28.9 °C 25.9 - 31.9	0 mm/h	7 km/h rd.28.5	31%	1012.39Pa 1012.39Pa	1012.39Pa 1012.39Pa
16h	31.0 °C 28.0 - 34.0	0 mm/h	7 km/h rd.28.0	32%	1012.00Pa 1012.00Pa	1012.00Pa 1012.00Pa
16h	28.8 °C 25.8 - 31.8	0 mm/h	7 km/h rd.28	37%	1012.70Pa 1012.70Pa	1012.70Pa 1012.70Pa
12h	28.5 °C 25.5 - 31.5	0 mm/h	7 km/h rd.28.1	41%	1012.00Pa 1012.00Pa	1012.00Pa 1012.00Pa
11h	28.8 °C 25.8 - 31.8	0 mm/h	11 km/h rd.28.5	40%	1012.80Pa 1012.80Pa	1012.80Pa 1012.80Pa
10h	24.4 °C 21.4 - 27.4	0 mm/h	14 km/h rd.28.1	31%	1012.40Pa 1012.40Pa	1012.40Pa 1012.40Pa
08h	22.4 °C 19.4 - 25.4	0 mm/h	7 km/h rd.18.5	30%	1012.80Pa 1012.80Pa	1012.80Pa 1012.80Pa
08h	19.8 °C 16.8 - 22.8	0 mm/h	7 km/h rd.12.6	37%	1012.70Pa 1012.70Pa	1012.70Pa 1012.70Pa

### EVOLUTIONS TEMPORELLES comparées : mesures de bruit au niveau de la ligne d'arrivée et au centre de Ledenon (rue des 4 vents)

- \_ en bleu : niveau de bruit enregistré au dessus de la ligne d'arrivée
- \_ en jaune : niveau de bruit enregistré au centre de Ledenon (rue des 4 vents)



# CIRCUIT DE LEDENON MESURES DE BRUIT : RAPPORT JOURNALIER D'ACTIVITE

JOURNEE DU **27/08/2021**

Ouverture du circuit : Mesures et Analyses réalisées selon méthode contrôle stipulée dans la norme NFS 31-010 et ce en 2 points simultanément : au dessus de la ligne d'arrivée du circuit et au centre de Ledenon.

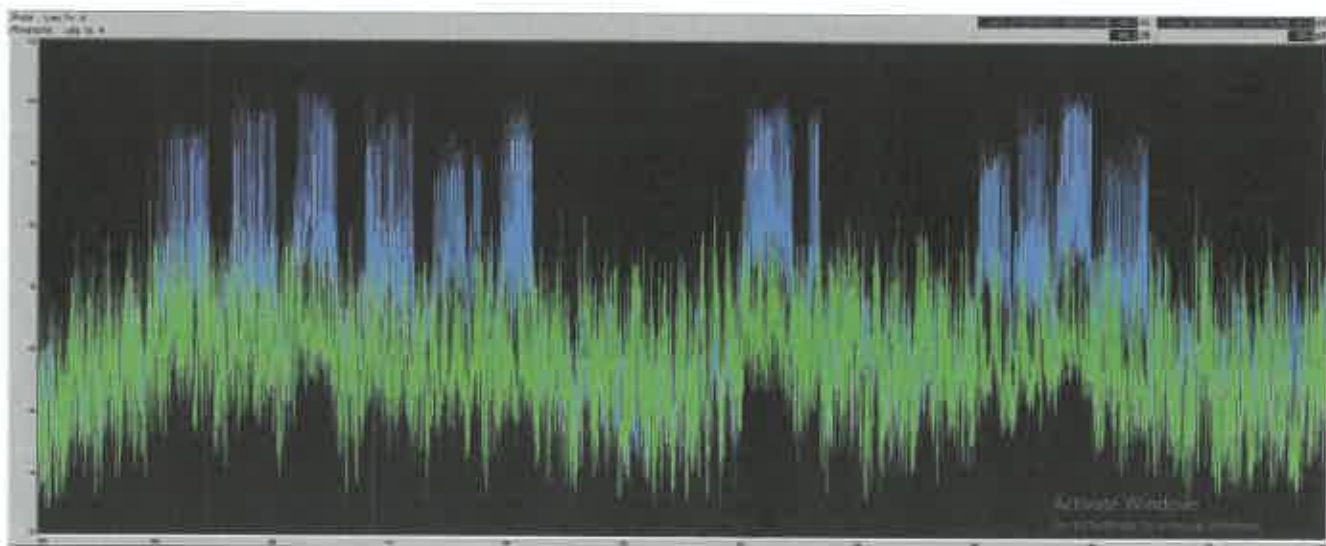
Activité : Auto  
Type : Roulage  
Nombre de véhicules moyen en piste: 28

conditions météorologiques

Heure de passage	Temps	Température	Pluie	Vitesse	Humidité	Humidité	Di. de route	Pression
16h	☉	25.4 °C 25.4 → 25.4	0 mm/1h	25 km/h ref.47.3	25%	87.5 87.5	6 °C	1010.5hPa h
16h	☉	26.8 °C 26.7 → 26.9	0 mm/1h	25 km/h ref.48.5	27%	87.5 87.7	6.2 °C	1011.0hPa h
17h	☉	27.8 °C 27.7 → 28.1	0 mm/1h	25 km/h ref.48.5	28%	88 88	7.0 °C	1010.5hPa h
18h	☉	28.0 °C 28.0 → 28.0	0 mm/1h	18 km/h ref.48.5	28%	88 88	7 °C	1010.5hPa h
18h	☉	28.7 °C 28.6 → 28.8	0 mm/1h	22 km/h ref.49	24%	88.7 88.7	6.1 °C	1011.1hPa h
14h	☉	28.5 °C 28.7 → 28.5	0 mm/1h	18 km/h ref.48.1	26%	88.5 88.5	7 °C	1011.5hPa h
13h	☉	28.0 °C 28.1 → 28.0	0 mm/1h	18 km/h ref.48.5	28%	88.6 88.6	7.1 °C	1011.5hPa h
12h	☉	28.3 °C 28.5 → 28.2	0 mm/1h	18 km/h ref.48.1	24%	88.7 88.7	6.2 °C	1012.0hPa h
11h	☉	24.0 °C 24.0 → 24.0	0 mm/1h	18 km/h ref.48.7	28%	84.7 84.7	6.8 °C	1012.4hPa h
10h	☉	23.7 °C 23.8 → 23.8	0 mm/1h	22 km/h ref.47.8	42%	83.6 83.6	6.1 °C	1012.4hPa h
09h	☉	21.8 °C 21.7 → 21.5	0 mm/1h	18 km/h ref.45	47%	82.2 82.2	6.4 °C	1012.2hPa h
08h	☉	23.1 °C 23.2 → 23.1	0 mm/1h	11 km/h ref.58	28%	81.8 81.8	11 °C	1012.2hPa h

## EVOLUTIONS TEMPORELLES comparées : mesures de bruit au niveau de la ligne d'arrivée et au centre de Ledenon (rue des 4 vents)

- \_ en bleu : niveau de bruit enregistré au dessus de la ligne d'arrivée
- \_ en jaune : niveau de bruit enregistré au centre de Ledenon (rue des 4 vents)



# CIRCUIT DE LEDENON MESURES DE BRUIT : RAPPORT JOURNALIER D'ACTIVITE

JOURNEE DU **28/08/2021**

Ouverture du circuit : Mesures et Analyses réalisées selon méthode contrôle stipulée dans la norme NFS 31-010 et ce en 2 points simultanément : au dessus de la ligne d'arrivée du circuit et au centre de Ledenon.

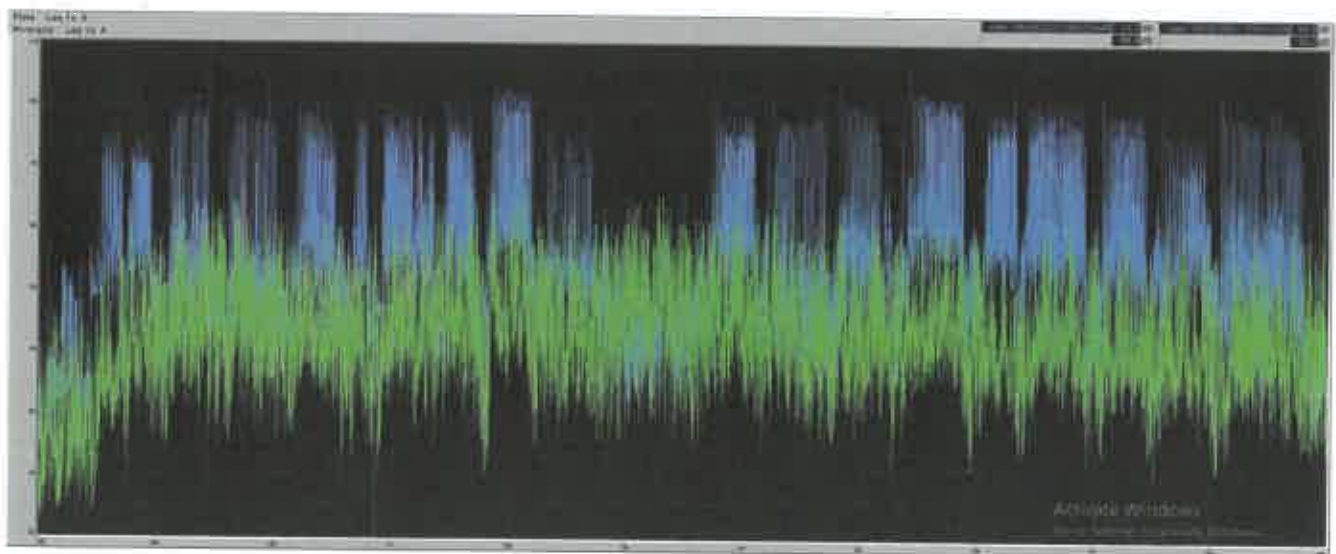
Activité : Auto  
Type : Compétition  
Nombre de véhicules moyen en piste: 29

conditions météorologiques

Heure locale	Temps	Température	Flux	Vitesse	Humidité	Direction	Pluie (mm)	Pression
16h	☀	28.3 °C 26.0 - 30.6	0 mm/h	28 km/h rel.88.4	28%	28.3 280	4.7 °C	1012.2hPa h
16h	☀	27.7 °C 25.3 - 30.1	0 mm/h	28 km/h rel.84.7	28%	27.7 280	5.2 °C	1012.2hPa h
17h	☀	28.3 °C 27.0 - 29.7	0 mm/h	28 km/h rel.88.9	29%	28.3 280	5.3 °C	1012.0hPa h
16h	☀	27.7 °C 26.5 - 28.9	0 mm/h	28 km/h rel.88	29%	27.7 280	5.2 °C	1012.1hPa h
16h	☀	27.8 °C 26.4 - 29	0 mm/h	28 km/h rel.88	29%	27.8 280	6 °C	1012.4hPa h
16h	☀	28.3 °C 26.8 - 29.8	0 mm/h	28 km/h rel.81.8	27%	28.3 280	5.2 °C	1012.4hPa h
12h	☀	28.8 °C 27.7 - 29.9	0 mm/h	28 km/h rel.84.1	28%	28 280	5.8 °C	1012.2hPa h
12h	☀	28.9 °C 28.0 - 29	0 mm/h	28 km/h rel.88	28%	28 280	5.7 °C	1012.2hPa h
11h	☀	23.7 °C 21.0 - 26.7	0 mm/h	28 km/h rel.81.8	28%	23.7 280	6 °C	1012.5hPa h
10h	☀	21.4 °C 19.8 - 23.4	0 mm/h	28 km/h rel.88.8	28%	21.4 280	5.8 °C	1012.6hPa h
09h	☀	19.8 °C 18.0 - 19.6	0 mm/h	28 km/h rel.49.3	49%		7.2 °C	1012.1hPa h
08h	☀	17.8 °C 16.0 - 19.6	0 mm/h	19 km/h rel.24.1	48%	17.8 280	5.5 °C	1012.3hPa h

## EVOLUTIONS TEMPORELLES comparées : mesures de bruit au niveau de la ligne d'arrivée et au centre de Ledenon (rue des 4 vents)

- \_ en bleu : niveau de bruit enregistré au dessus de la ligne d'arrivée
- \_ en jaune : niveau de bruit enregistré au centre de Ledenon (rue des 4 vents)



# CIRCUIT DE LEDENON MESURES DE BRUIT : RAPPORT JOURNALIER D'ACTIVITE



JOURNEE DU **29/08/2021**

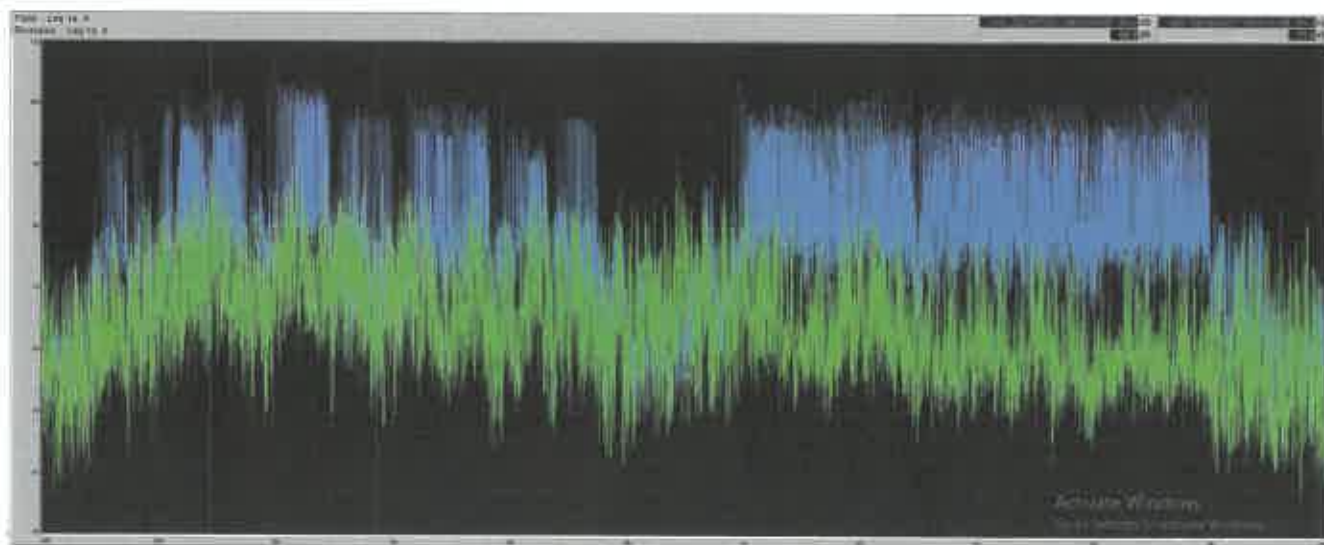
Ouverture du circuit : Mesures et Analyses réalisées selon méthode contrôle stipulée dans la norme NFS 31-010 et ce en 2 points simultanément : au dessus de la ligne d'arrivée du circuit et au centre de Ledenen.

Activité : Auto  
Type : Compétition  
Nombre de véhicules moyen en piste: 30

conditions météorologiques

Heure Sonde	Temps	Température	Wind	Wind	Humidité	Pluie	Pression
16h	☀	25.8 °C 25.5 - 26.1	0 m/s/1h	16 km/h ref.44.3	57%	27.3 28.3	1012.8hPa
16h	☀	27.3 °C 27.0 - 27.6	0 m/s/1h	22 km/h ref.50.4	58%	28.2 29.1	1012.8hPa
17h	☀	25.0 °C 24.9 - 25.1	0 m/s/1h	25 km/h ref.54	56%	28.3 28.7	1012.1hPa
16h	☀	27.0 °C 26.9 - 27.1	0 m/s/1h	26 km/h ref.56.9	57%	28 27.5	1012.4hPa
16h	☀	27.5 °C 27.4 - 27.6	0 m/s/1h	22 km/h ref.56.9	58%	27.8 28.5	1012.1hPa
14h	☀	25.7 °C 25.5 - 25.9	0 m/s/1h	22 km/h ref.46.7	57%	27.8 28.7	1012.8hPa
13h	☀	25.3 °C 25.2 - 25.5	0 m/s/1h	22 km/h ref.49	56%	28.2 28.7	1014.0hPa
16h	☀	24.4 °C 24.2 - 24.6	0 m/s/1h	25 km/h ref.55.5	55%	28.4 29.1	1014.2hPa
11h	☀	22.8 °C 22.7 - 22.9	0 m/s/1h	30 km/h ref.37.5	48%	28.5 29.4	1014.3hPa
10h	☀	21.2 °C 21.0 - 21.5	0 m/s/1h	29 km/h ref.35.5	48%	28.5	1014.2hPa
08h	☀	19.5 °C 19.1 - 19.8	0 m/s/1h	14 km/h ref.41.5	58%		1014.7hPa
08h	☀	18.0 °C 17.8 - 18	0 m/s/1h	15 km/h ref.36.7	58%	27	1014.4hPa

**EVOLUTIONS TEMPORELLES comparées : mesures de bruit au niveau de la ligne d'arrivée et au centre de Ledenen (rue des 4 vents)**  
 \_ en bleu : niveau de bruit enregistré au dessus de la ligne d'arrivée  
 \_ en jaune : niveau de bruit enregistré au centre de Ledenen (rue des 4 vents)



**JOURNEE DU 30/08/2021**

Ouverture du circuit : Mesures et Analyses réalisées selon méthode contrôle stipulée dans la norme NFS 31-010 et ce en 2 points simultanément : au dessus de la ligne d'arrivée du circuit et au centre de Ledenon.

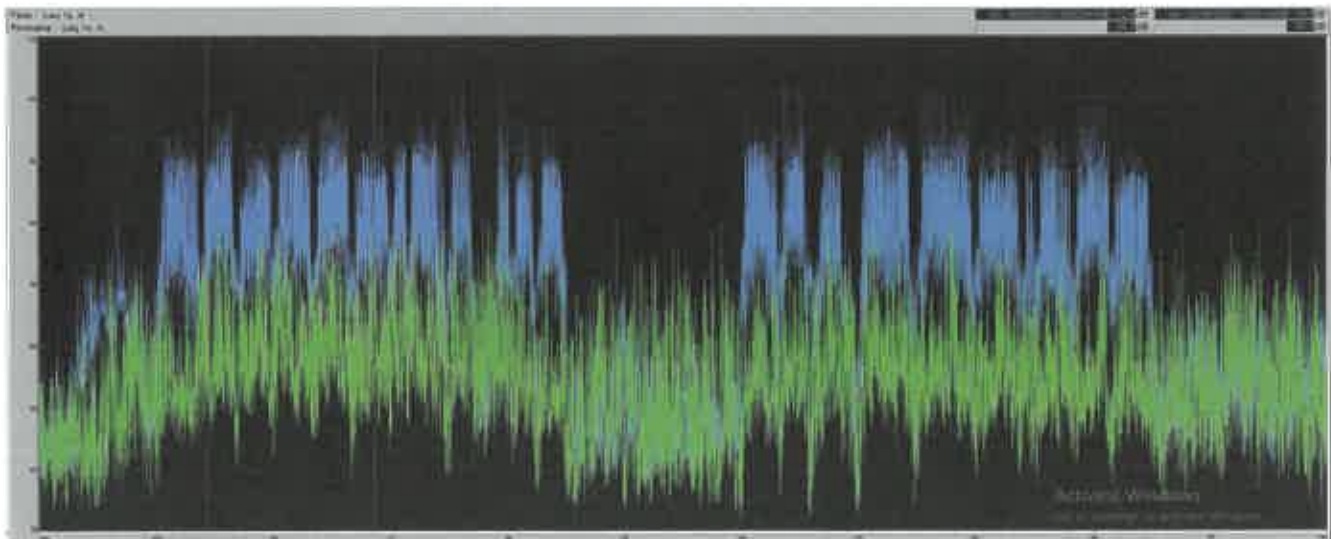
**Activité : Moto**  
**Type : Roulage**  
 Nombre de véhicules moyen en piste : 37

**conditions météorologiques**

Heure locale	Icone	Température	Vent	Humid.	Humidité	Pression	PL (hPa)	Pression
16h	☀	26.7 °C 26.7-26.1	0 mm/h	28 km/h rel.28.2	48%	28.4 28.4	10.9 °C	1013.0hPa ☽
16h	☀	26.9 °C 26.9-27.2	0 mm/h	18 km/h rel.24.8	38%	28.4 28.4	10.8 °C	1013.0hPa ☽
17h	☀	27.3 °C 27.3-27.4	0 mm/h	14 km/h rel.23.8	38%	28.2 28.2	10.1 °C	1012.7hPa ☽
16h	☀	27.3 °C 27.3-27.9	0 mm/h	14 km/h rel.24.8	32%	28.2 28.2	10.1 °C	1012.7hPa ☽
16h	☀	27.7 °C 27.7-28.0	0 mm/h	16 km/h rel.27.7	36%	28.1 28.1	10.4 °C	1013.1hPa ☽
14h	☀	28.0 °C 28.0-28.2	0 mm/h	14 km/h rel.27.4	32%	27.7 27.7	8.2 °C	1013.0hPa ☽
13h	☀	28.0 °C 28.0-28.8	0 mm/h	14 km/h rel.28.8	38%	27.2 27.2	8.8 °C	1013.7hPa ☽
12h	☀	26.8 °C 26.8-26.7	0 mm/h	18 km/h rel.24.2	32%	28.4 28.4	8.8 °C	1014.0hPa ☽
11h	☀	28.1 °C 28.1-28.1	0 mm/h	18 km/h rel.43.8	41%	28 28	8.1 °C	1014.0hPa ☽
10h	☀	21.2 °C 21.2-21.4	0 mm/h	28 km/h rel.43.8	44%	21.8 21.8	8.3 °C	1014.1hPa ☽
09h	☀	18.8 °C 18.8-18.2	0 mm/h	28 km/h rel.28.8	48%	18.8 18.8	8.3 °C	1014.0hPa ☽
08h	☀	18.3 °C 18.3-18.8	0 mm/h	14 km/h rel.28.8	52%	18.3 18.3	8.3 °C	1014.1hPa ☽

**EVOLUTIONS TEMPORELLES comparées : mesures de bruit au niveau de la ligne d'arrivée et au centre de Ledenon (rue des 4 vents)**

- \_ en bleu : niveau de bruit enregistré au dessus de la ligne d'arrivée
- \_ en jaune : niveau de bruit enregistré au centre de Ledenon (rue des 4 vents)



# CIRCUIT DE LEDENON MESURES DE BRUIT : RAPPORT JOURNALIER D'ACTIVITE



JOURNEE DU **31/08/2021**

Ouverture du circuit : Mesures et Analyses réalisées selon méthode contrôle stipulée dans la norme NFS 31-010 et ce en 2 points simultanément : au dessus de la ligne d'arrivée du circuit et au centre de Ledenon.

Activité : Auto  
Type : Ecole pilotage  
Nombre de véhicules moyen en piste : 3

conditions météorologiques

Heure locale	Temps	Température	Pluie	Vent	Humidité	Visibilité	Etat de route	Pression
16h	☀	23.5 °C 23.5 → 23.5	0 mm/h	18 km/h ref.41.4	34%	27.3	8.8 °C	1015.5hPa
16h	☀	23.5 °C 23.5 → 23.5	0 mm/h	22 km/h ref.28.5	32%	28.5	10.1 °C	1015.4hPa
17h	☀	23.5 °C 23.5 → 23.5	0 mm/h	20 km/h ref.28.5	31%	30.2	10.1 °C	1015.5hPa
18h	☀	23.5 °C 23.5 → 23.5	0 mm/h	18 km/h ref.28.1	31%	30.7	10.4 °C	1015.5hPa
18h	☀	23.5 °C 23.5 → 23.5	0 mm/h	18 km/h ref.28.7	30%	30.4	8.5 °C	1015.5hPa
14h	☀	23.5 °C 23.5 → 23.5	0 mm/h	18 km/h ref.27.4	33%	28.8	10.5 °C	1015.4hPa
13h	☀	27.3 °C 27.3 → 27.3	0 mm/h	18 km/h ref.28.8	34%	28.8	10.1 °C	1015.5hPa
12h	☀	25.8 °C 25.8 → 25.8	0 mm/h	14 km/h ref.28.8	38%	27.4	10.3 °C	1017.2hPa
11h	☀	24.2 °C 24.2 → 24.2	0 mm/h	18 km/h ref.41	41%	25.5	10.3 °C	1017.2hPa
10h	☀	22.8 °C 22.8 → 22.8	0 mm/h	14 km/h ref.28.8	45%	24.3	10.3 °C	1017.2hPa
09h	☀	21.5 °C 21.5 → 21.5	0 mm/h	11 km/h ref.28.8	49%	22.9	10.3 °C	1017.2hPa
08h	☀	19.8 °C 19.8 → 19.8	0 mm/h	14 km/h ref.28.1	57%	21.7	10.3 °C	1015.7hPa

**EVOLUTIONS TEMPORELLES comparées : mesures de bruit au niveau de la ligne d'arrivée et au centre de Ledenon (rue des 4 vents)**  
 \_ en bleu : niveau de bruit enregistré au dessus de la ligne d'arrivée  
 \_ en jaune : niveau de bruit enregistré au centre de Ledenon (rue des 4 vents)

